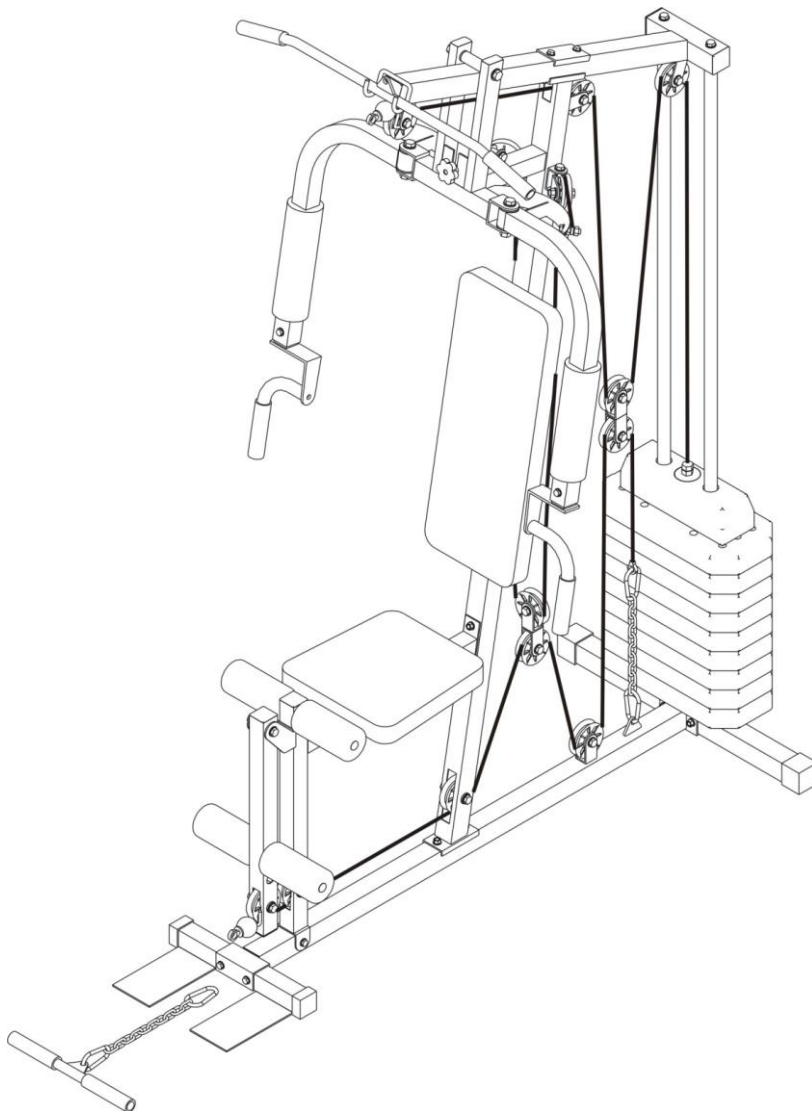




RANBAK

MULTIGIMNASIO 602

MANUAL DEL USUARIO



AVISO IMPORTANTE DE SEGURIDAD

▲ Antes del uso, compruebe que cada parte este en condiciones. Debe dejar de usarlo si hay algún daño, debe hacer algún ajuste o reemplazar las partes dañadas.

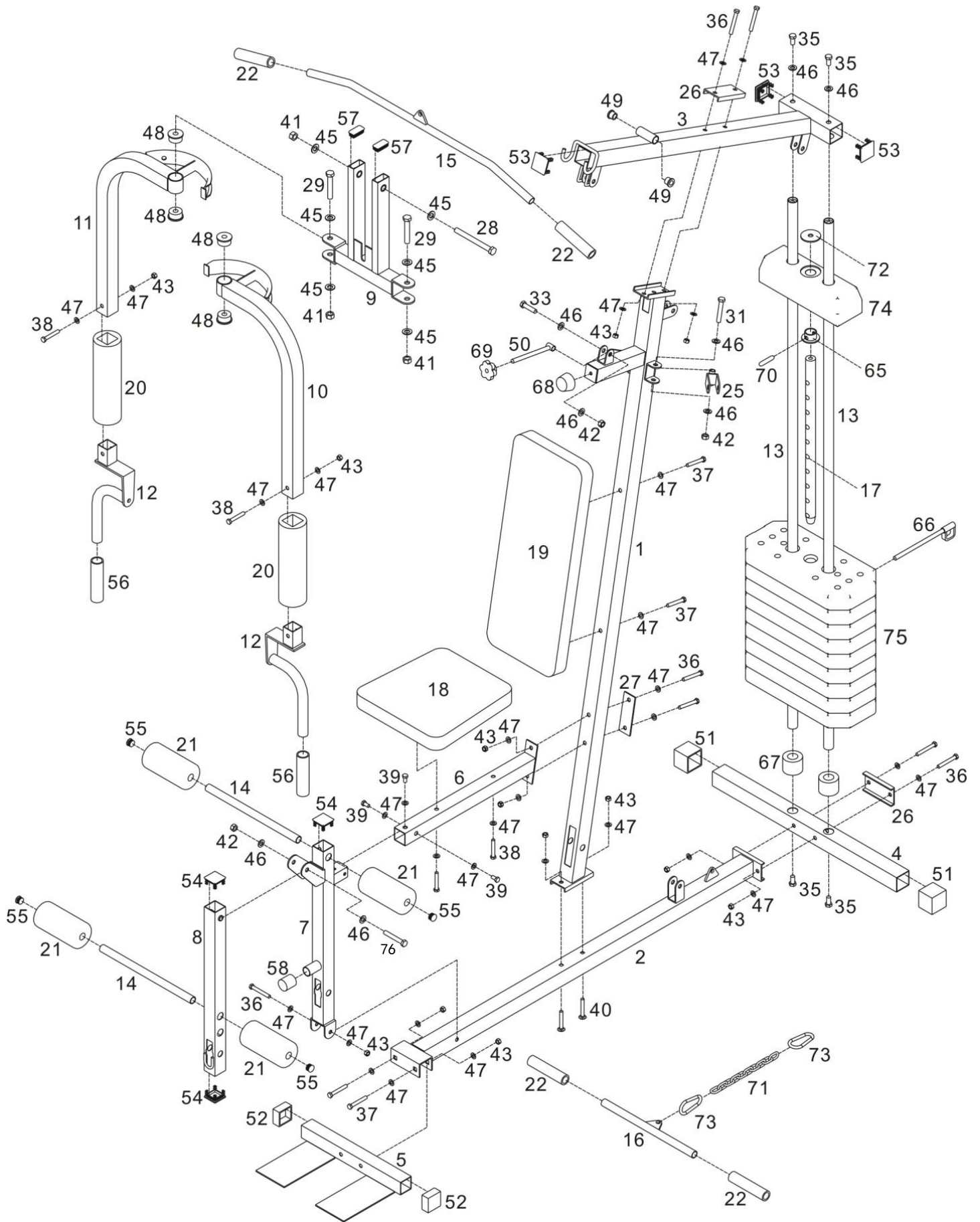
▲ No coloque la mano sobre las partes móviles para proteger la mano y los dedos de lesiones.

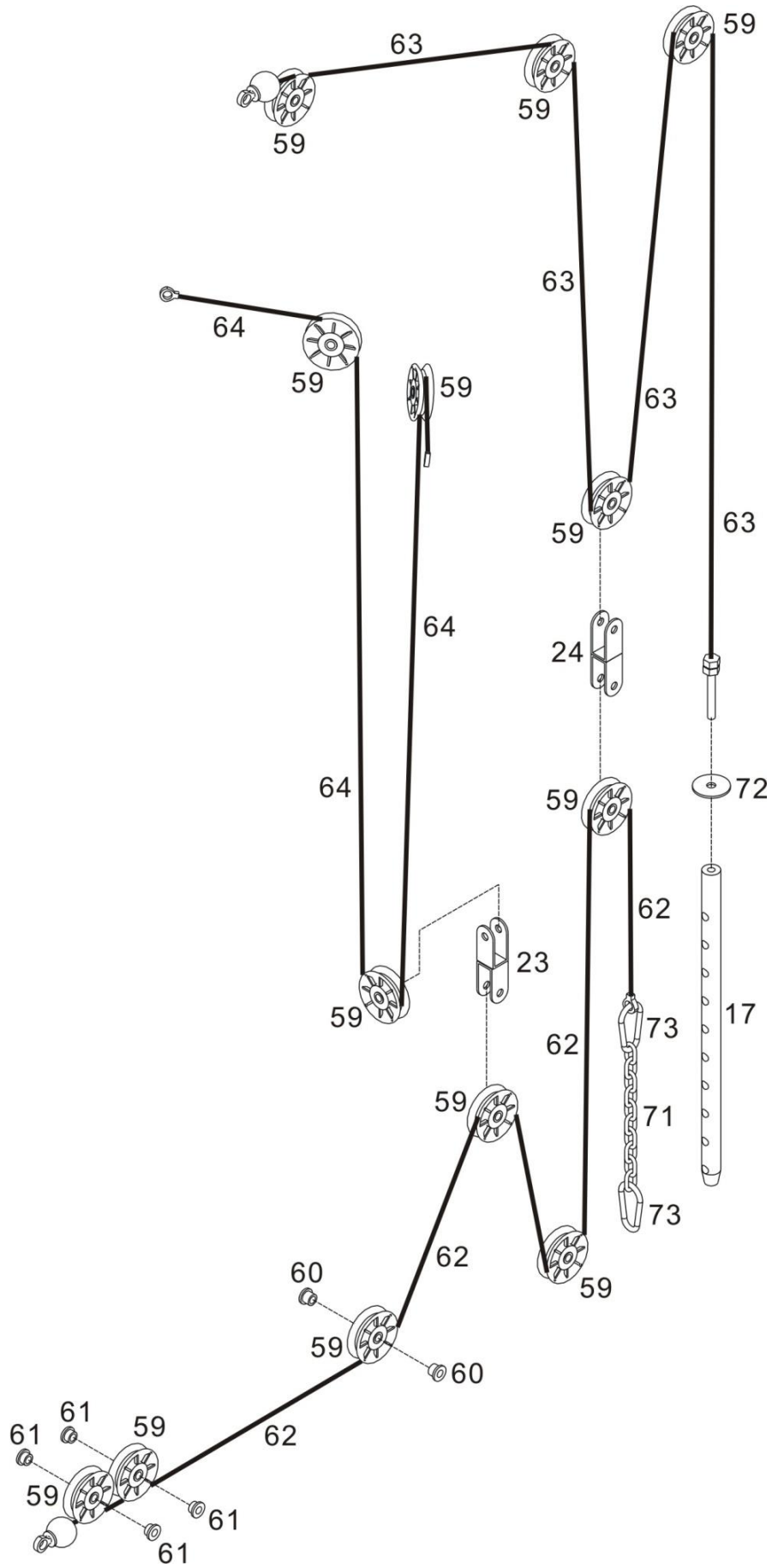
▲ Mantenga a los niños o mascotas alejados de la máquina durante su ejercicio.

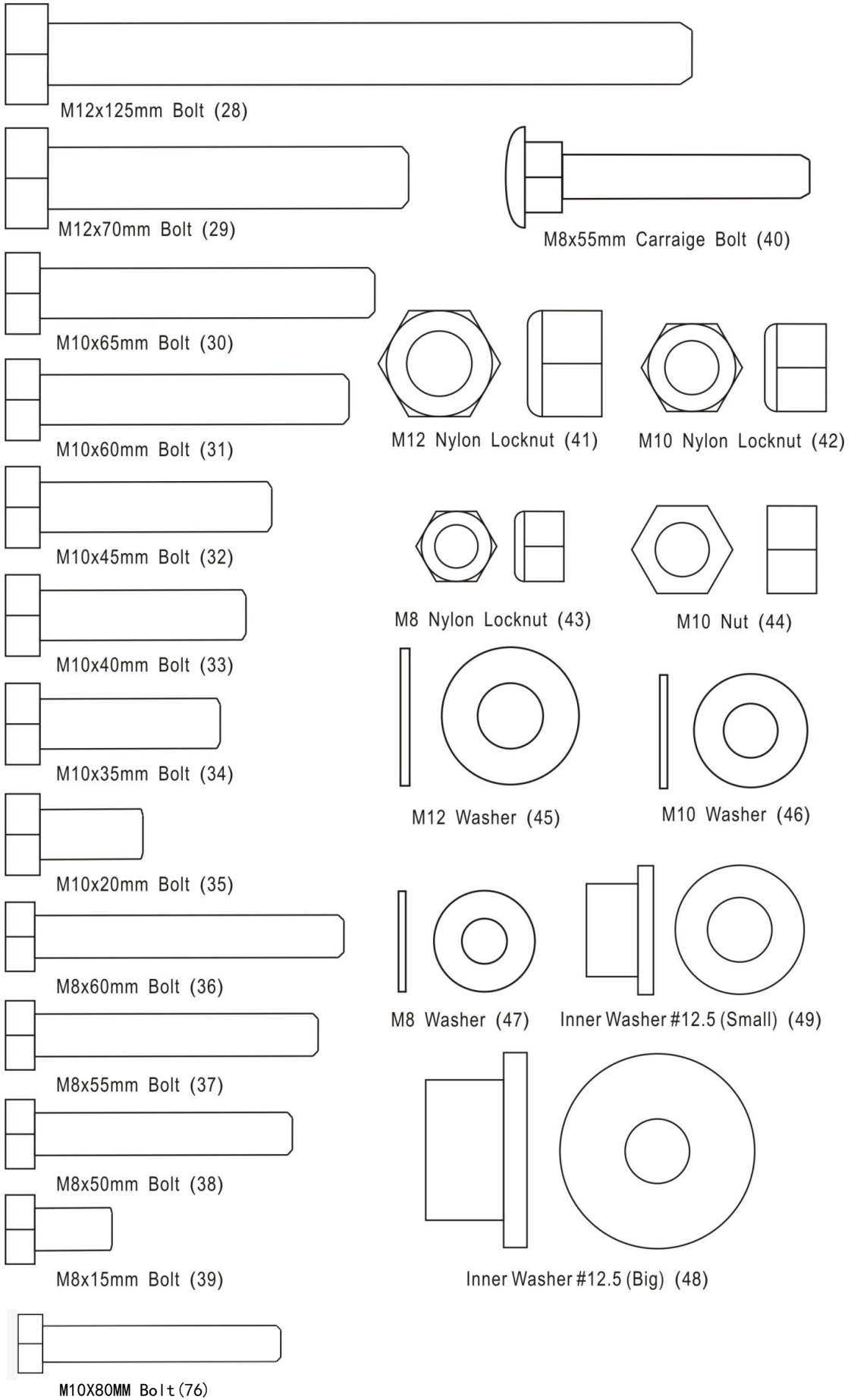
▲ Use ropa y zapatos de entrenamiento durante el ejercicio. El uso adecuado lo hace sentir más cómodo y seguro..

▲ Siempre haga un poco de ejercicio de calentamiento antes de su entrenamiento.

▲ Si siente mareos, náuseas, dolor en el pecho o cualquier otra sensación anormal, interrumpa el entrenamiento de inmediato y haga un poco de ejercicio de relajación para estar en la situación normal, de ser necesario, puede consultar a su médico.



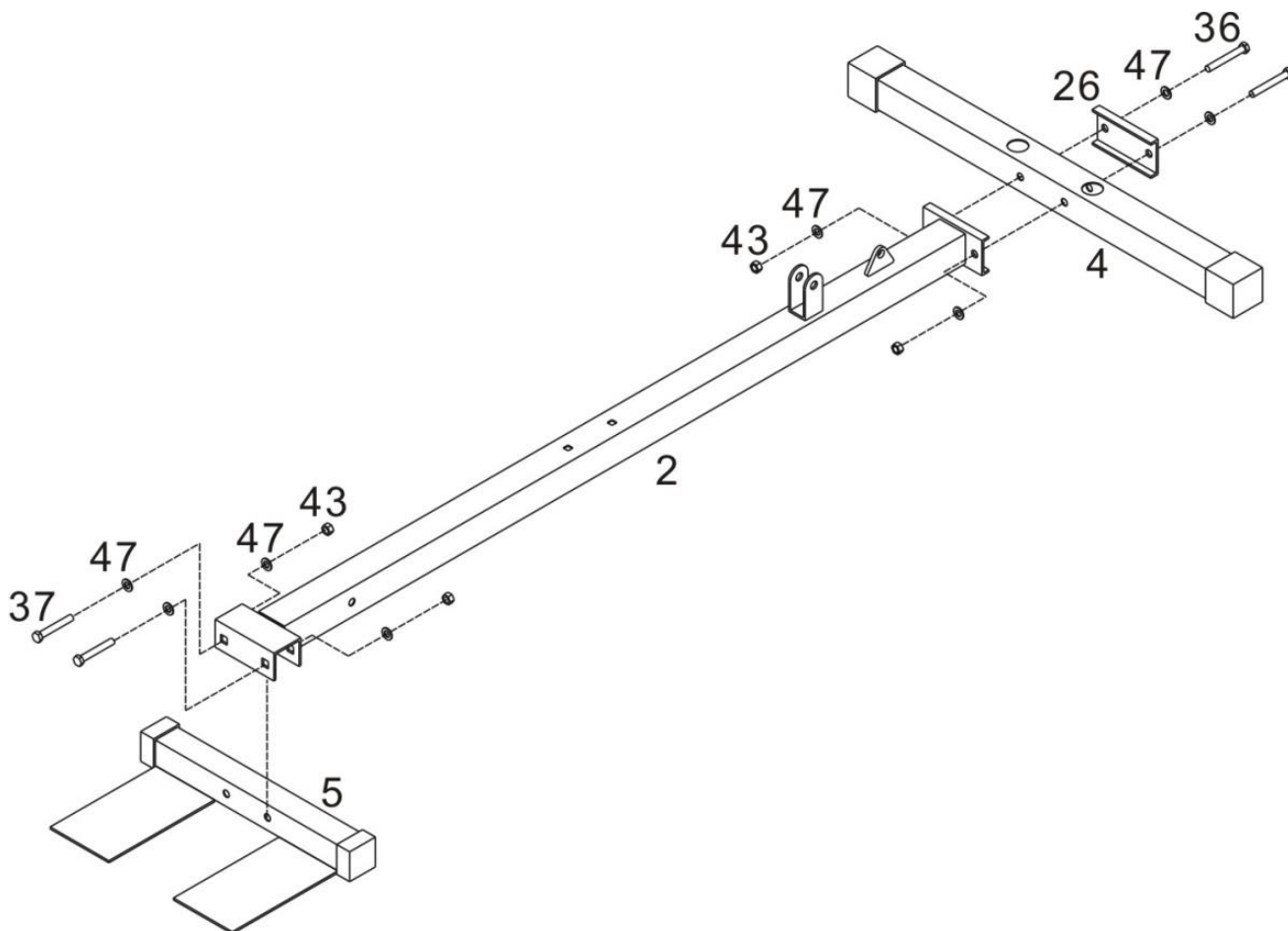




LISTA DE PARTES

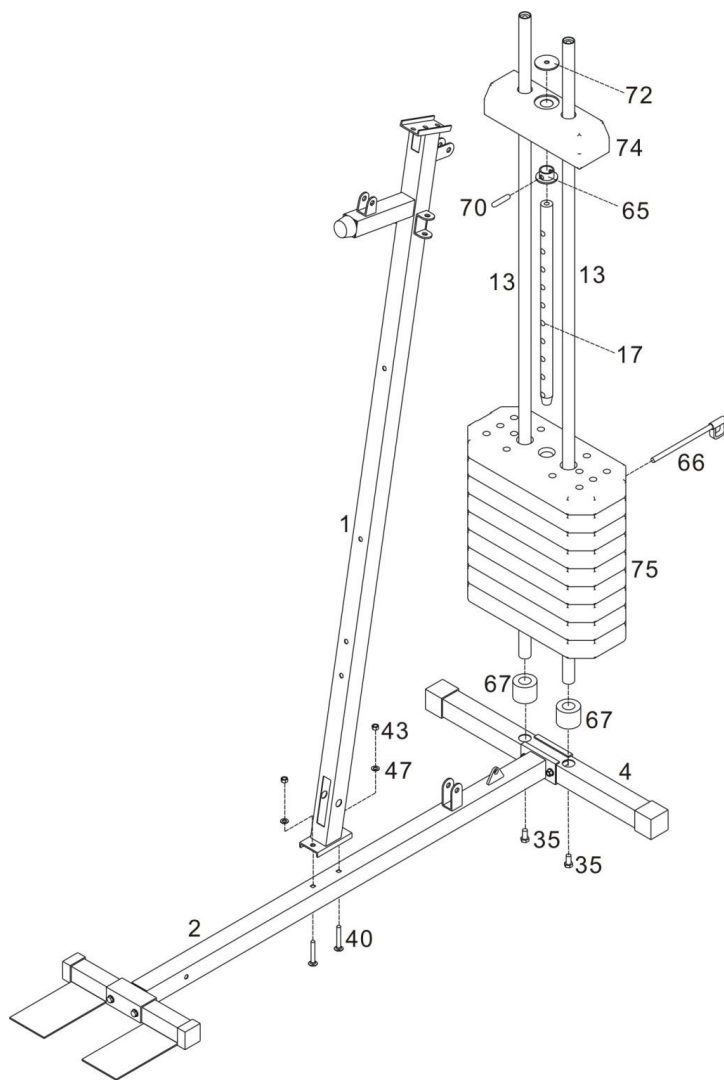
NO.	DESCRIPCIÓN	CANTIDAD	NO.	DESCRIPCIÓN	CANTIDAD
1	TUBO PRINCIPAL DE APOYO	1	2	TUBO BASE PRINCIPAL	1
3	TUBO BASE SUPERIOR	1	4	TUBO BASE TRASERO	1
5	TUBO BASE DELANTERO	1	6	TUBO DE ASIENTO	1
7	TUBO DE APOYO DELANTERO	1	8	DESARROLLADOR DE PIERNAS	1
9	TUBO DE APOYO PARA BRAZALETE DE MARIPOSA	1	10	BRAZO DE MARIPOSA (L)	1
11	BRAZO DE MARIPOSA (R)	1	12	MANILLAR	2
13	TUBO DESLIZANTE DE PESO	2	14	EJE DE LAS ALMOHADILLAS	2
15	BARRA T	1	16	BARRA LATERAL DE LA POLEA	1
17	TUBO SELECTOR DE PESO	1	18	COJÍN DEL ASIENTO	1
19	COJÍN TRASERO	1	20	GRAN ESPONJA	2
21	ESPONJA PEQUEÑA	4	22	CUBIERTA MANILLAR PLÁSTICO	4
23	SOPORTE DOBLE POLEA A	1	24	SOPORTE DOBLE POLEA B	1
25	SOPORTE DE POLEA	2	26	PLACA DE CONEXIÓN A	2
27	PLACA DE CONEXIÓN B	1	28	Perno M12x125mm	1
29	Perno M12x70mm	2	30	Perno M10x65mm	1
31	Perno M10x60mm	4	32	Perno M10x45mm	10
33	Perno M10x40mm	1	34	Perno M10x35mm	2
35	Perno M10x20mm	4	36	Perno M8x60mm	7
37	Perno M8x55mm	4	38	Perno M8x50mm	4
39	Perno M8x15mm	3	40	Perno de carro M8x55mm	2
41	Contratuera de Nylon M12	3	42	Contratuera de nylon M10	19
43	Contratuera de Nylon M8	13	44	Tuerca M10	2
45	Arandela de M12	6	46	Arandela de M10	40
47	Arandela de M8	31	48	Arandela interior # 12.5 (Grande)	4
49	Arandela interior #12.5Pequeño	2	50	PIN DE PRENSA	1
51	TAPA CUADRADA DE 44MM	2	52	TAPA DE EXTREMO CUADRADO 38MM	2
53	TAPA CUADRADA DE 44MM	3	54	TAPA DE EXTREMO CUADRADO 38MM	3
55	TAPA INTERIOR REDONDA DE 25MM	4	56	MANGO DE 25 * 130MM	2
57	TAPA INTERIOR CUADRADA DE 20 * 40MM	2	58	TAPÓN PENDIENTE REDONDO 25MM	1
59	POLEA	13	60	ARANDELA INTERIOR NYLON (A)	2
61	ARANDELA INTERIOR DE NYLON (B)	4	62	CABLE A	1
63	CABLE B	1	64	CABLE C	1
65	ALOJAMIENTO DEL TUBO PLASTICO	1	66	PIN	1

67	ARANDELA DE GOMA	2	68	ALMOHADILLA EN FORMA CONO	1
69	PERILLA M10 M10	1	70	PIN	1
71	CADENA	2	72	ARANDELA $\Phi 25$	1
73	GANCHO	4	74	PLACA SUPERIOR PILAR DE PESO	1
75	PLACA DE PESO	9	76	Perno M10x80mm	1



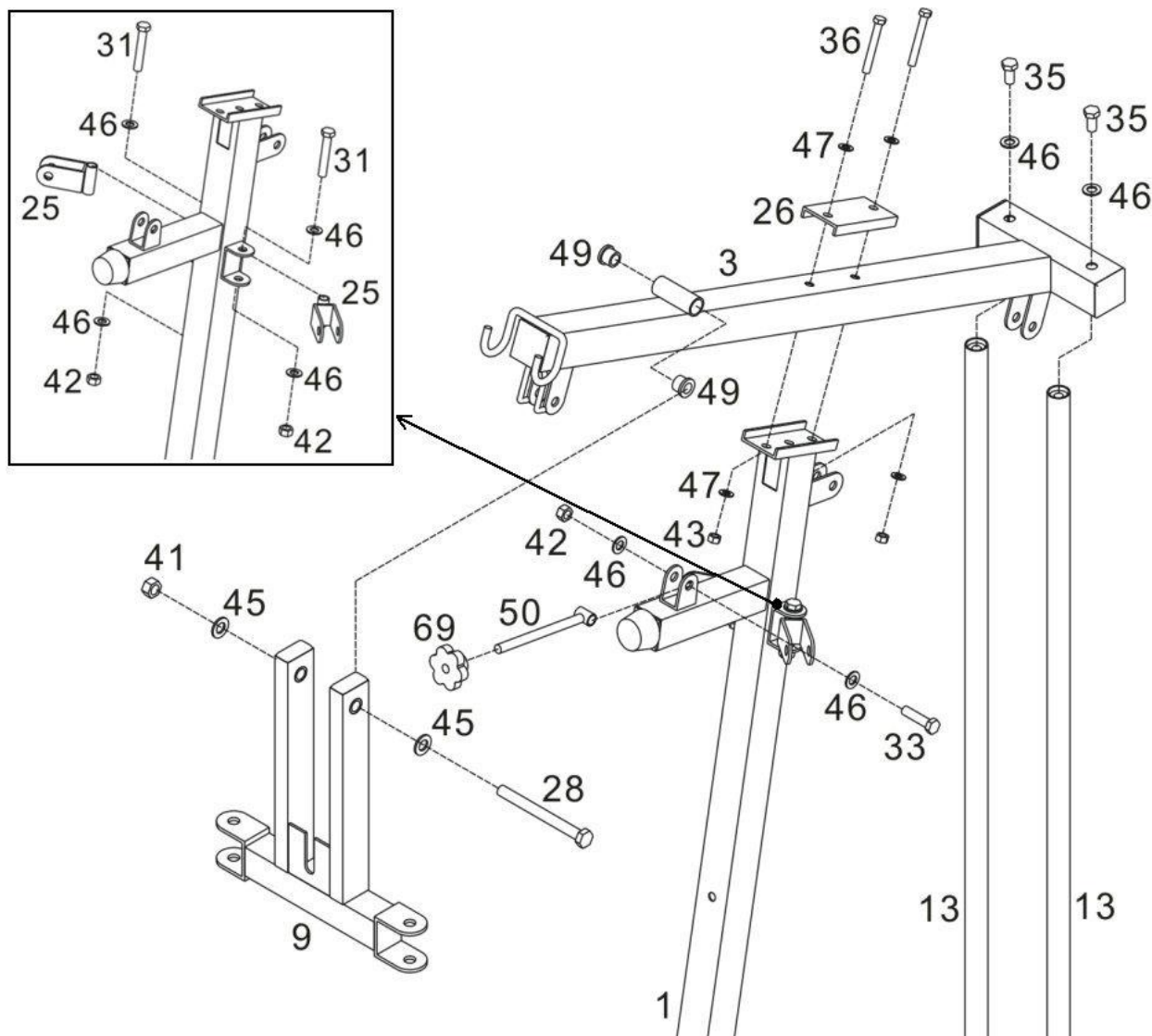
Paso 1

- 1) Conecte el TUBO DE LA BASE DELANTERA (5) y el TUBO DE LA BASE PRINCIPAL (2) con un Tornillo de M8x55mm (37), una Arandela de M8 (47) y una Contratuerca de Nylon de M8 (43).
- 2) Conecte el TUBO DE LA BASE TRASERA (4) y el TUBO DE LA BASE PRINCIPAL (2) con el Perno de M8x60mm (36), la Arandela de M8 (47), la PLACA DE CONEXIÓN A (26) y la Contratuerca de Nylon de M8 (43).



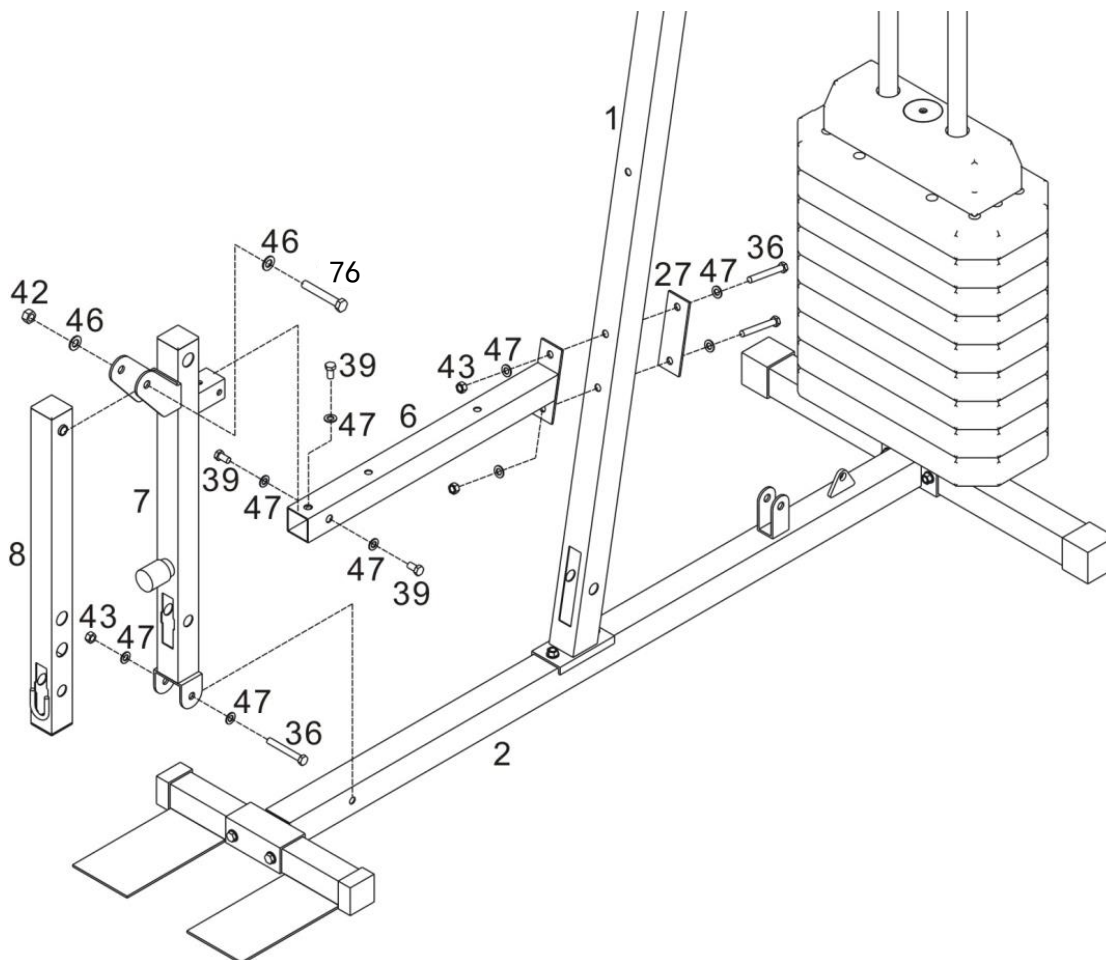
Paso 2

- 1) Conecte el TUBO DE APOYO PRINCIPAL (1) y el TUBO DE LA BASE PRINCIPAL (2) con un perno de carro M8x55mm (40).
- 2) Coloque la ARANDELA DE GOMA (67) TUBO DESLIZANTE DE PESO (13) en el TUBO DE LA BASE PRINCIPAL (2) y fíjelo con un Tornillo de M10x20mm (35).
- 3) Deslice la PLACA DE PESO (75) EN EL TUBO DESLIZANTE DE PESO (13).
- 4) Fije el tubo de la CAJA DE TUBO PLÁSTICO (65) en el orificio superior de la TUBO SELECTOR DE PESO (17) con el PIN (70).
- 5) Deslice el TUBO SELECTOR DE PESO (17) en la PLACA DE PESO (75), inserte el PIN (66) en LA PLACA DE PESO (75) y PULSADOR DE PESO (17); A continuación, deslice la PLACA SUPERIOR DE LA PLACA DE PESO (74) EN EL TUBO DESLIZANTE DE PESO (13).



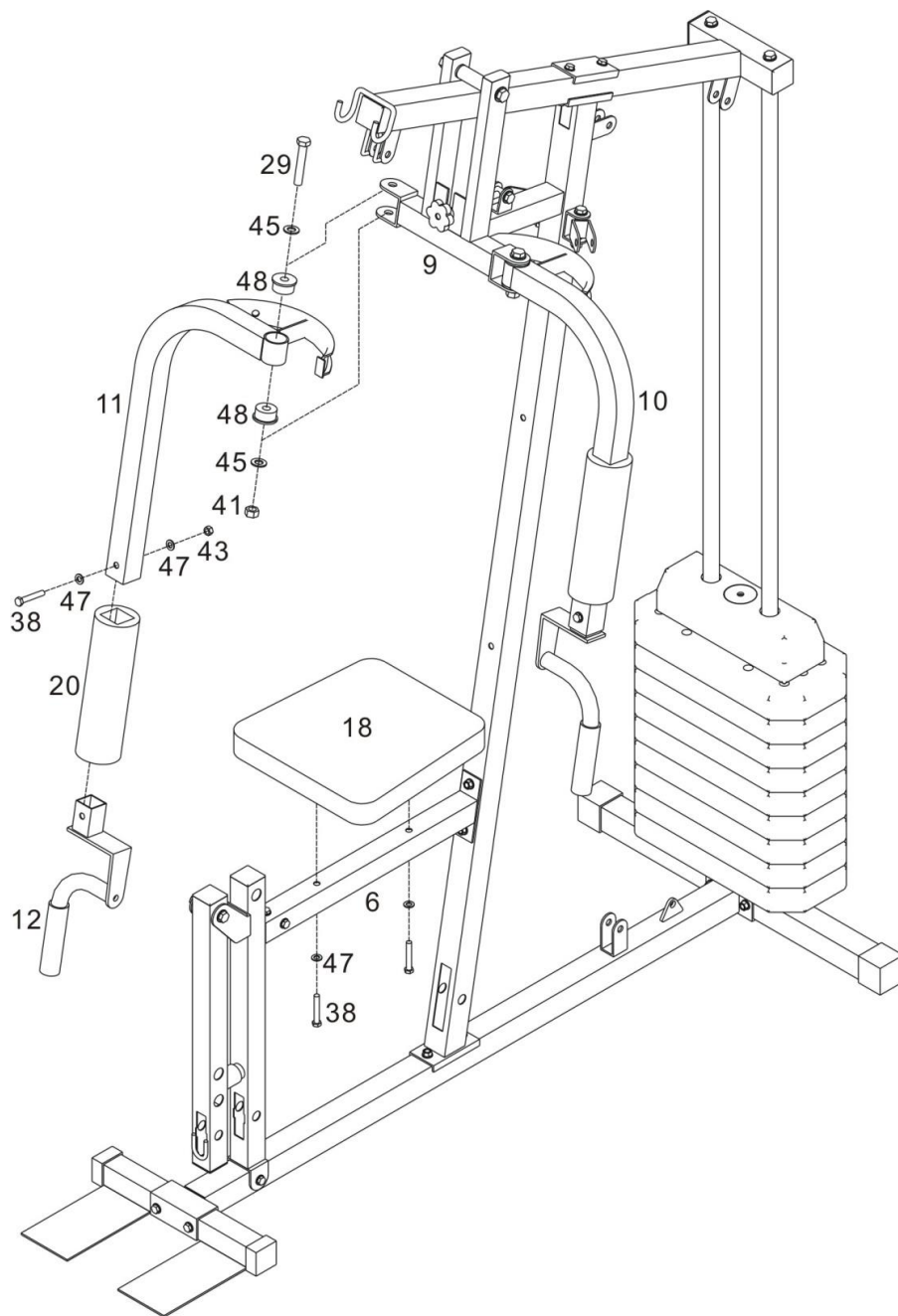
Paso 3

- 1) Fije el TUBO DESLIZANTE DE PESO (13) en el TUBO TAPA SUPERIOR (3) con un Perno M10x20mm (35) y una Arandela M10 (46).
- 2) Fije el TUBO DE SOPORTE PRINCIPAL (1) en el TUBO DE LA TAPA SUPERIOR (3) con el Perno M8x60mm (36), la Arandela M8 (47), la PLACA DE CONEXIÓN A (26) y la Contratuerca de Nylon de M8 (43).
- 3) Fije el SOPORTE DE POLEA (25) en el TUBO DE SOPORTE PRINCIPAL (1) mediante un perno M10x60mm (31), una arandela M10 (46) y una contratuerca de nylon M10 (42).
- 4) Coloque la ARANDELA INTERIOR (49) en el TUBO DE LA TAPA SUPERIOR (3). Luego, fije el TUBO DE SOPORTE PARA EL BRAZO DE MARIPOSA (9) en el TUBO DE BRIDA SUPERIOR (3) mediante un Tornillo M12x125mm (28), una Arandela de M12 (45) y una Contratuerca de Nylon de M12 (41).



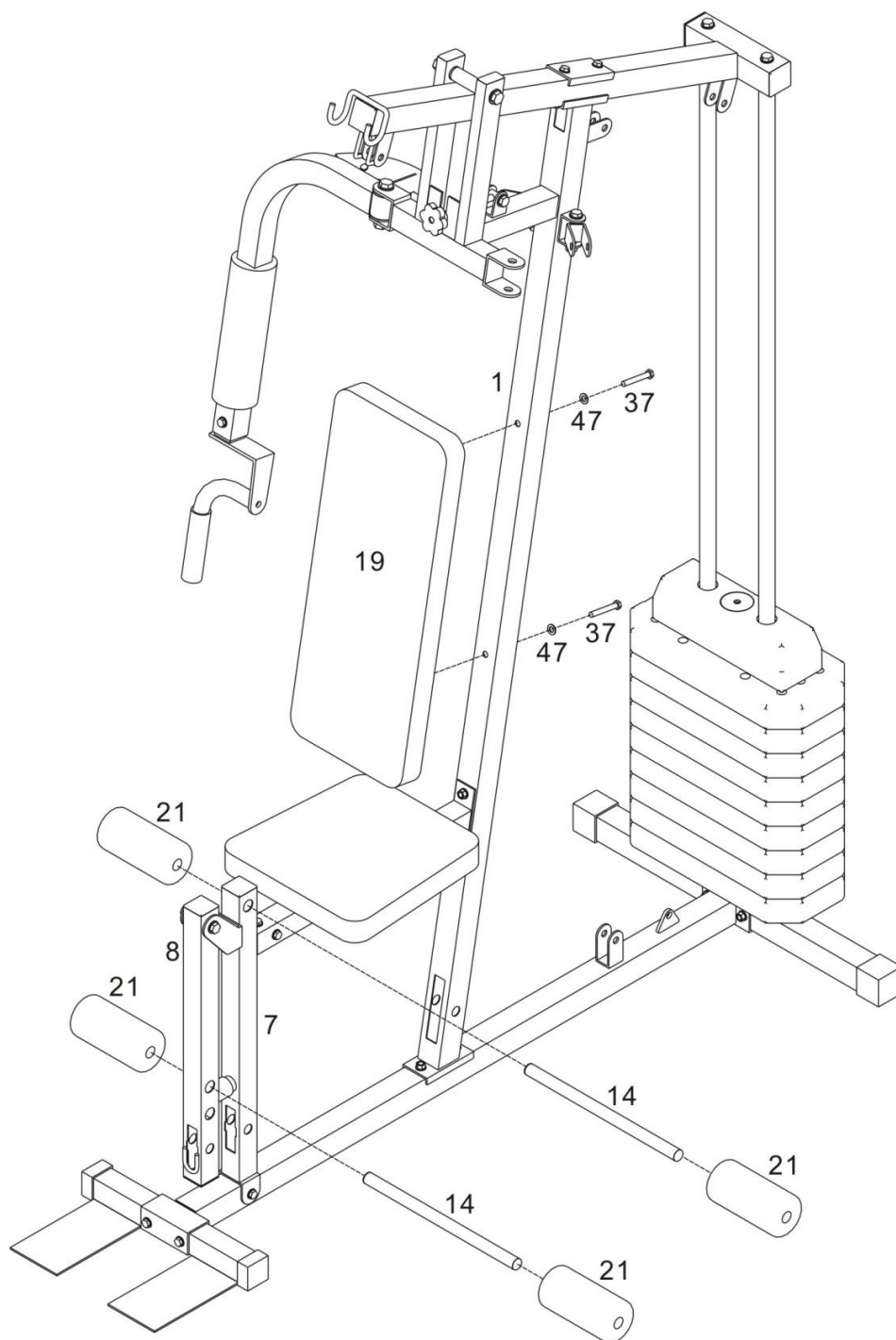
Paso 4

- 1) Fije el TUBO DE SOPORTE DELANTERO (7) en el TUBO DE ASIENTO (6) con un Perno de M8x15mm (39) y una Arandela de M8 (47).
- 2) Fije el TUBO DE SOPORTE DELANTERO (7) en el TUBO DE LA BASE PRINCIPAL (2) con el Perno M8x60mm (36), la Arandela M8 (47) y la Contratuerca de Nylon de M8 (43).
- 3) Fije el DESARROLLADOR DE PIERNAS (8) en el TUBO DE SOPORTE DELANTERO (7) mediante un perno M10x80mm (76), una arandela M10 (46) y una contratuerca de nylon M10 (42).



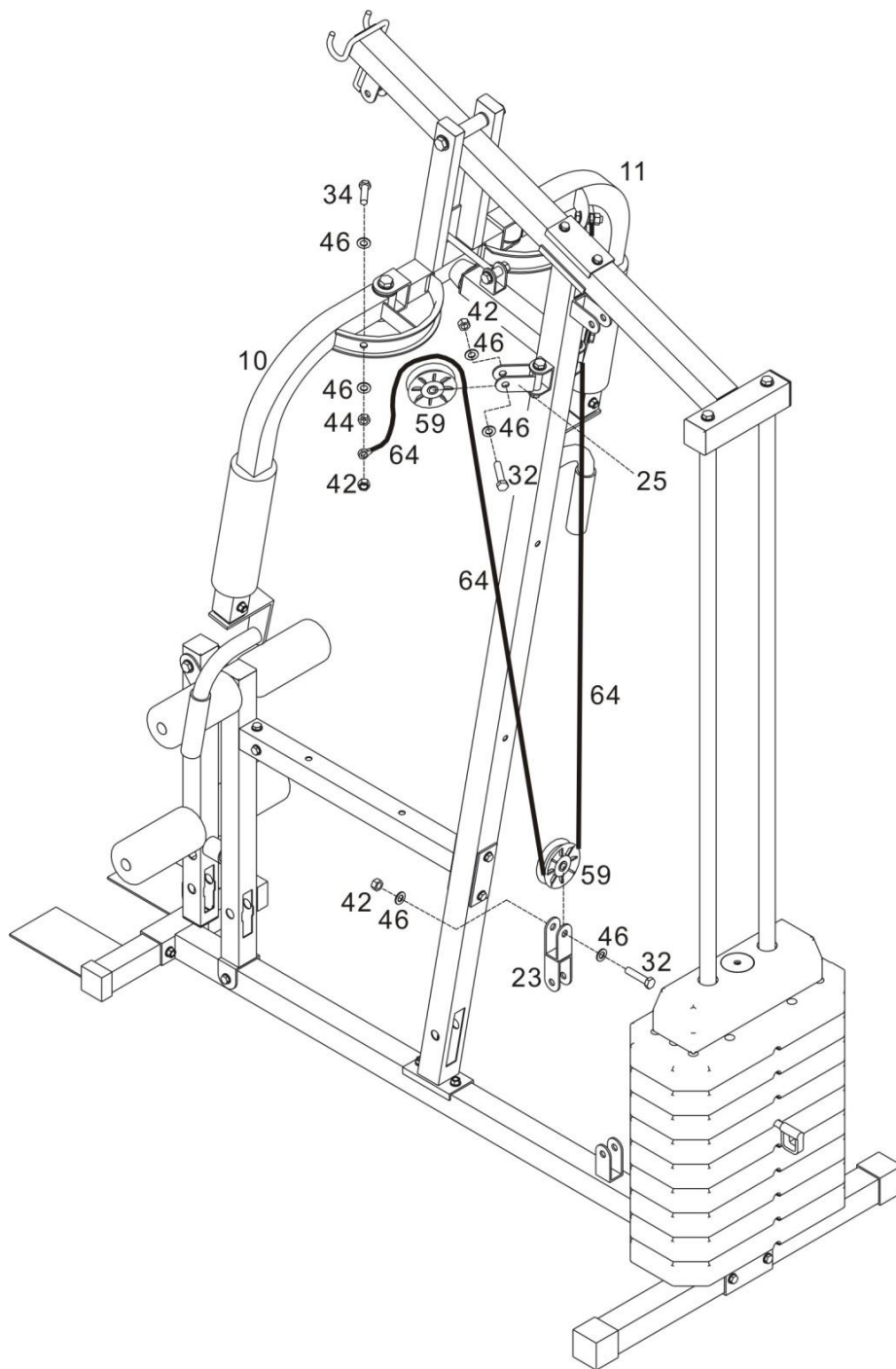
Paso 5

- 1) Fije el TUBO DE SOPORTE DELANTERO (7) en el TUBO DE ASIENTO (6) con un Perno de M8x15mm (39) y una Arandela de M8 (47).
- 2) Fije el TUBO DE SOPORTE DELANTERO (7) en el TUBO DE LA BASE PRINCIPAL (2) con el Perno M8x60mm (36), la Arandela M8 (47) y la Contratuerca de Nylon de M8 (43).
- 3) Fije el DESARROLLADOR DE PIERNAS (8) en el TUBO DE SOPORTE DELANTERO (7) mediante un perno M10x80mm (76), una arandela M10 (46) y una contratuerca de nylon M10 (42).



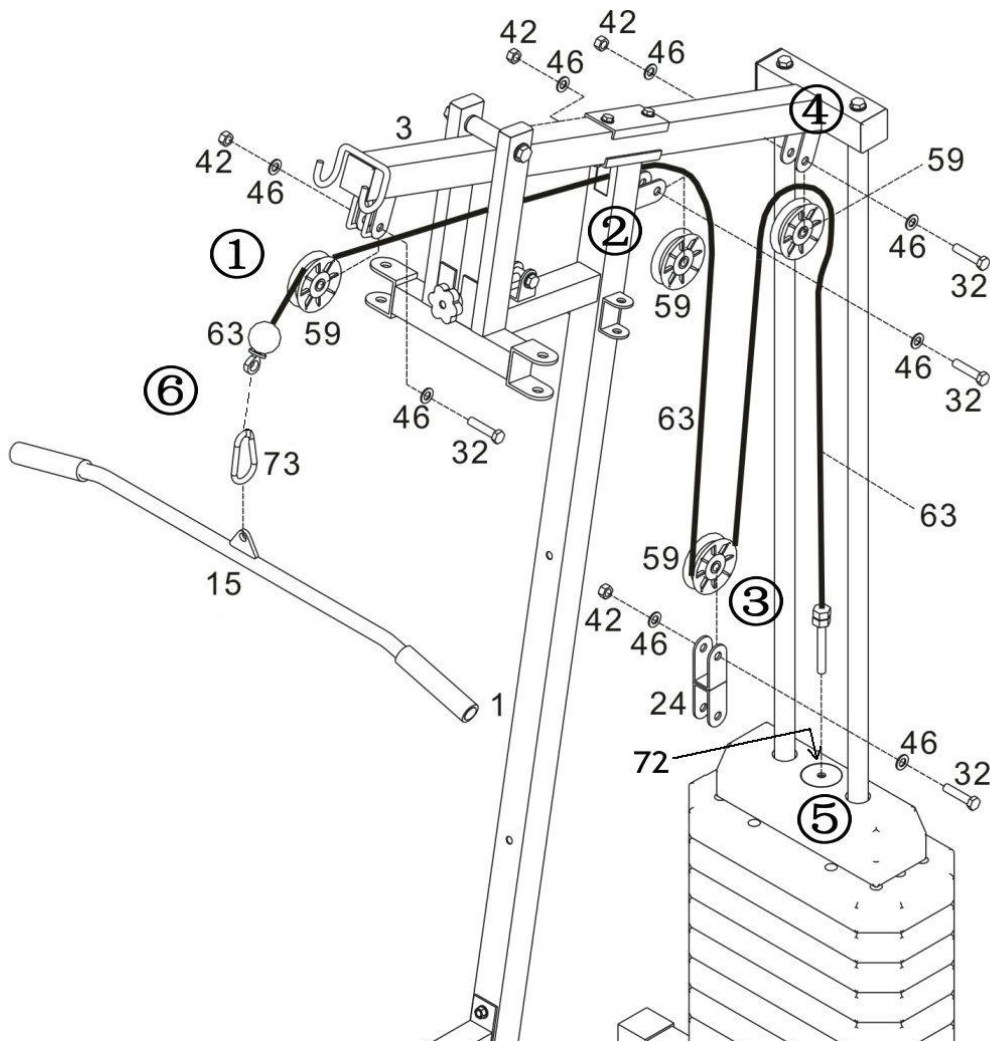
Paso 6

- 1) Fije la ALMOHADILLA TRASERA (19) en el TUBO DE SOPORTE PRINCIPAL (1) con un Perno M8x55mm (37) y una Arandela M8 (47).
- 2) Conecte el TUBO DE LA ALMOHADILLA DE ROLLO (14) con el DESARROLLADOR DE PIERNAS (8) y el TUBO DE SOPORTE DELANTERO (7), luego inserte la ESPONJA PEQUEÑA (21) en EL TUBO DE LA ALMOHADADA DE RODILLO (14).



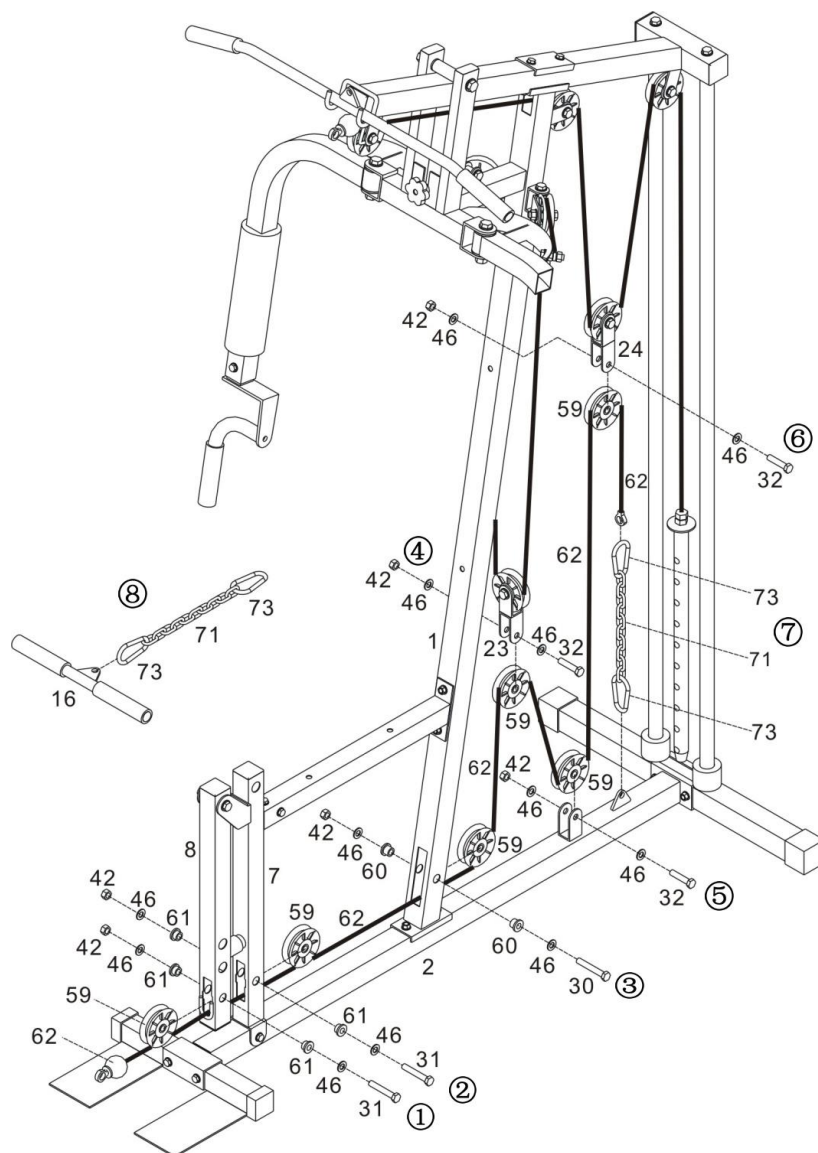
Paso 7

- 1) Fije un extremo del CABLE C (64) al BRAZO MARIPOSA (10,11) con un Tornillo M10x35mm (34), Arandela M10 (46), Arandela M10 (44) y Contratuerca de Nylon M10 (42).
- 2) Fije un extremo del CABLE C (64) al BRAZO MARIPOSA (10,11) con un Tornillo M10x35mm (34), Arandela M10 (46), Arandela M10 (44) y Contratuerca de Nylon M10... (42).
- 3) Coloque el CABLE (96) en la POLEA (59), luego fije la POLEA A (59) en el SOPORTE DE POLEA (25) con el Perno M10x45mm (32), la Arandela M10 (46) y la Contratuerca de Nylon M10.(42).



Paso 8

- 1) Coloque el CABLE B (63) en POLEA (59), luego fije POLEA (59) en el TUBO DE BRIDA SUPERIOR (3) con el Perno M10x45mm (32), la Arandela M10 (46) y la Contratuerca de Nylon M10 (42).
- 2) A través del CABLE B (63) al TUBO DE APOYO PRINCIPAL (1), luego coloque el CABLE B (63) en POLEA B (59), fije POLEA B (59) al TUBO DE APOYO PRINCIPAL (1) con un Perno M10x45mm (32), M10 Arandela (46) y contratuerca de nylon M10 (42).
- 3) Coloque el CABLE B (63) debajo de POLEA (59), luego fije POLEA (59) en el SOPORTE DOBLE POLEA B (24) con un perno M10x45mm (32), una arandela M10 (46) y una contratuerca de nylon M10. (42).
- 4) Coloque el CABLE B (63) en POLEA (59), luego fije POLEA (59) en el TUBO DE BRIDA SUPERIOR (3) con el Perno M10x45mm (32), la Arandela M10 (46) y la Contratuerca de Nylon M10 (42).
- 5) Inserte el CABLE B (63) a través de la Arandela $\Phi 25$ (72), conecte el CABLE B (63) con el PED PEDAL DE PESO (17).



Paso 9

- 1) 1) Coloque el CABLE A (62) debajo de POLEA (59), luego fije POLEA (59) en DESARROLLADOR DE PIERNAS (8) con el Perno M10x60mm (31),
- 2) Arandela M10 (46), ARANDELA INTERIOR NYLON (61) y Contratuerca de Nylon M10 (42). OBSERVACIONES: La POLEA (59) YA SE HA ENSAMBLADO EN EL MARCO PRINCIPAL. POR FAVOR HAGA EL CABLE A TRAVÉS DE ELLO.
- 3) Coloque el CABLE A (62) debajo de POLEA (59), luego fije POLEA (59) en el TUBO DE SOPORTE DELANTERO (7) con Tornillo M10x60mm (31), Arandela M10 (46), ARANDELA INTERIOR NYLON (61) y Nilón M10 Contratuerca (42). OBSERVACIONES: La POLEA (59) YA SE HA ENSAMBLADO EN EL MARCO PRINCIPAL. POR FAVOR HAGA EL CABLE A TRAVÉS DE ELLO.
- 4) Coloque el CABLE A (62) debajo de POLEA (59), luego fije POLEA (59) al TUBO DE APOYO PRINCIPAL (1) con Tornillo M10x65mm (30), Arandela M10 (46), ARANDELA INTERIOR NYLON (60) y Nylon M10 Contratuerca (42). OBSERVACIONES: La POLEA (59) YA SE HA ENSAMBLADO EN EL MARCO PRINCIPAL. POR FAVOR HAGA EL CABLE A TRAVÉS DE ELLO.
- 5) Coloque el CABLE A (62) en la POLEA (59), luego fije la POLEA (59) en el SOPORTE DOBLE POLEA A (23) con el Perno M10x45mm (32), la Arandela M10 (46) y la Contratuerca de Nylon M10 (42).
- 6) Coloque el CABLE A (62) debajo de POLEA (59), luego fije POLEA (59) al TUBO PRINCIPAL (2) con Tornillo M10x45mm (32), Arandela M10 (46) y Contratuerca de Nylon M10 (42).